

MODE D'EMPLOI

Emploi de la FL7A – Ouverture et remise en place des tampons de piste ronds

FIBRELITE

PART OF OPW a DOVER company

Issue: 19/06/2019

A R E M E T T R E A U T E C H N I C I E N S U R S I T E

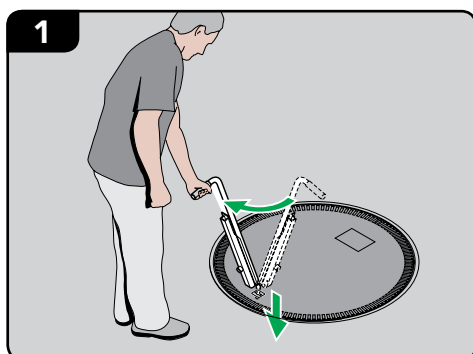
FL90, FL100, FL120, FL180, FL600 ET
FL760 MODE D'EMPLOI

ATTENTION

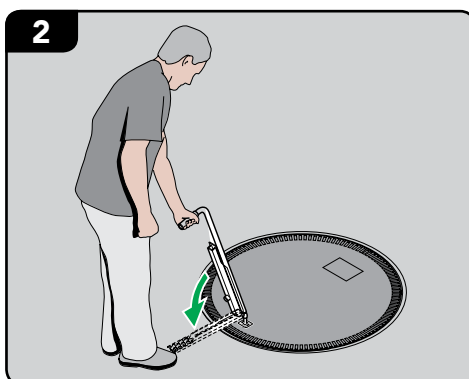
La poignée de levage FL7A doit toujours être utilisée pour retirer/replacer le tampon. N'insérer aucun outils (levier) entre le tampon et son cadre. Démontez régulièrement le bouchon au fond du boîtier d'ouverture pour dégager les débris. Le remplir de graisse ou d'antigel dans les zones de grand froid hivernal.



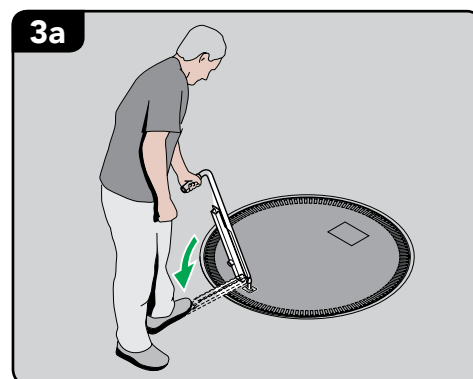
OUVERTURE DU TAMPON



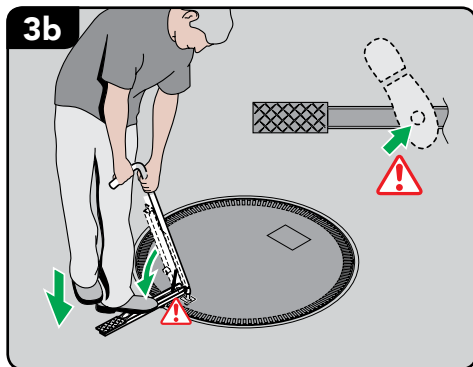
1 Insérer la poignée, tourner dans le sens des aiguilles d'une montre.



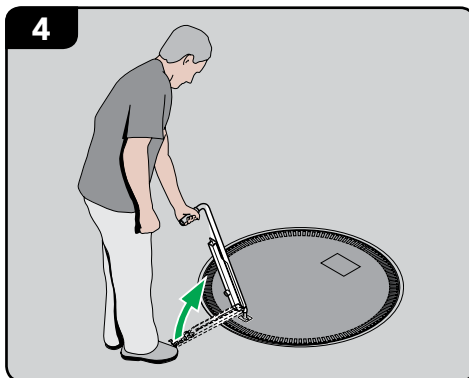
2 Détacher la pédale.



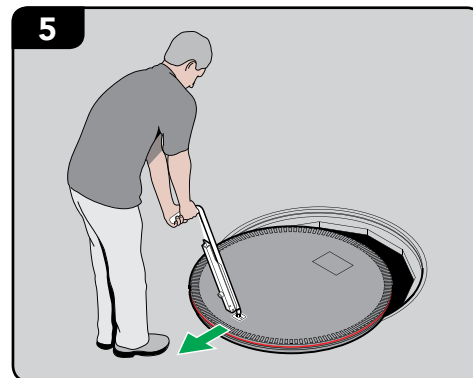
3a Appuyer sur la pédale avec le pied



3b Si le tampon ne se lève pas, mettre un pied sur le levier et taper sur la pédale.

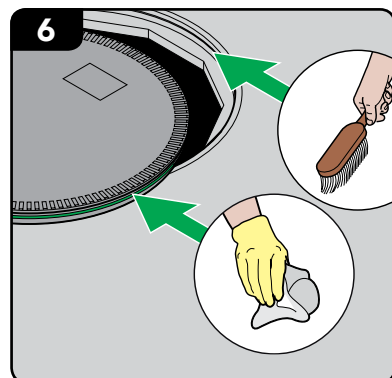


4 Raccrocher la pédale sur la poignée.

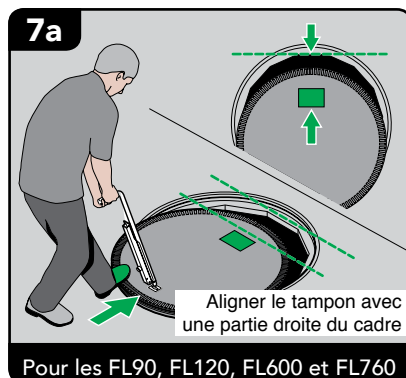


5 Enlever le tampon.

REMISE EN PLACE D'UN TAMPON

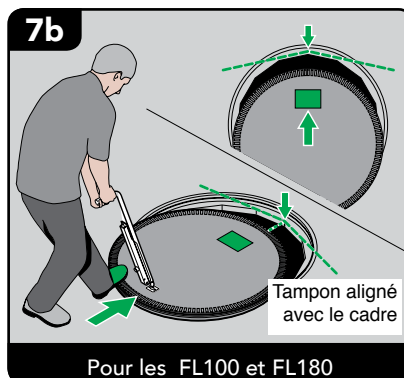


6 Nettoyer le cadre et le joint du tampon.

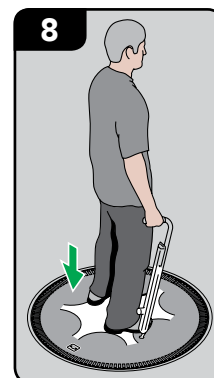


Pour les FL90, FL120, FL600 et FL760

Aligner correctement avec cadre. Poussez la couverture en position en utilisant votre pied.



Pour les FL100 et FL180



8 Sauter sur le tampon.

We've got you covered

UK Office: T: + 44 (0) 1756 799 773

USA Office: T: + 1 800 422 2525

Malaysia Office: T: + 603-7847 1888

F: + 44 (0) 1756 799 539, E: enquiries@fibrelite.com

F: + 1 (800) 421 3297, E: enquiries@fibrelite.com

F: + 603-7846 7788, E: enquiries@fibrelite.com