

MODE D'EMPLOI

Emploi de la FL7A – Ouverture et remise en place des tampons de piste carrés

FIBRELITE

PART OF OPW a DOVER company

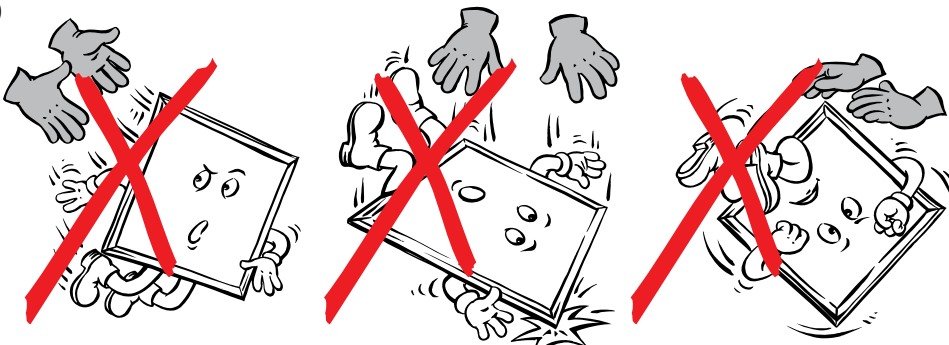
Issue: 19/06/2019

A R E M E T T R E A U T E C H N I C I E N S U R S I T E

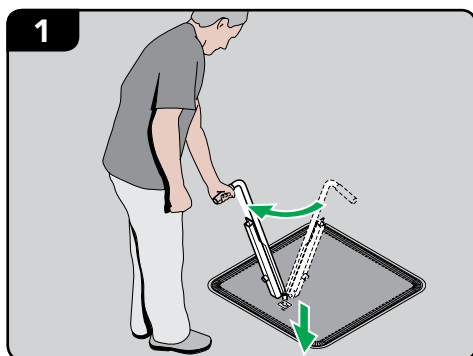
FL450, FL60, FL76, FL900, FL96 & FL140
MODE D'EMPLOI

ATTENTION

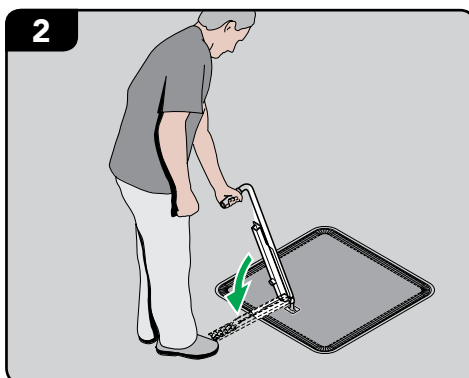
La poignée de levage FL7A doit toujours être utilisée pour retirer/replacer le tampon. N'insérer aucun outils (levier) entre le tampon et son cadre. Démontez régulièrement le bouchon au fond du boîtier d'ouverture pour dégager les débris. Le remplir de graisse ou d'antigel dans les zones de grand froid hivernal.



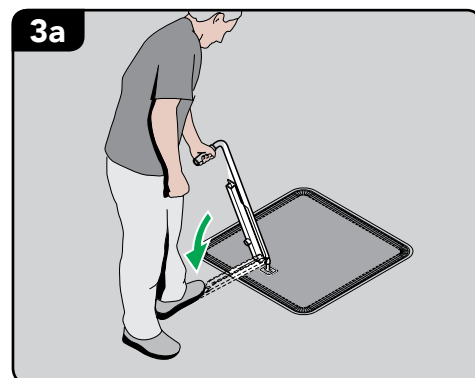
OUVERTURE DU TAMPON



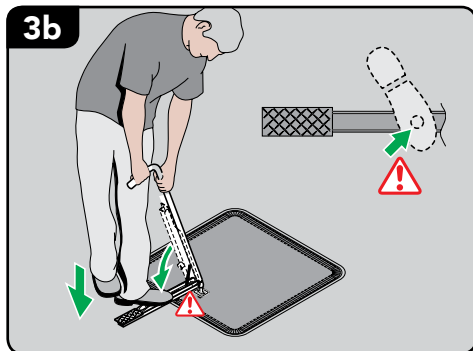
1 Insérer la poignée, tourner dans le sens des aiguilles d'une montre.



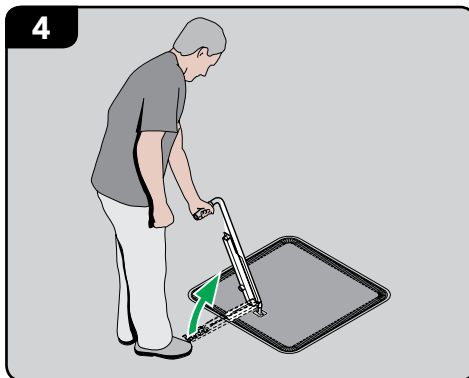
2 Détacher la pédale.



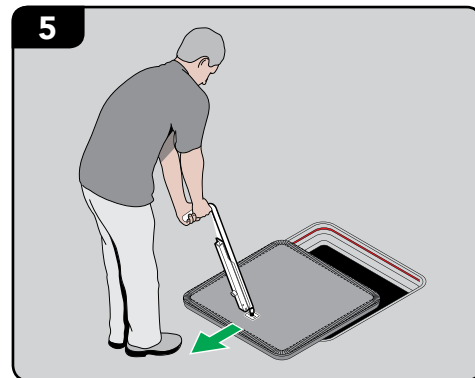
3a Appuyer sur la pédale avec le pied



3b Si le tampon ne se lève pas, mettre un pied sur le levier et taper sur la pédale.

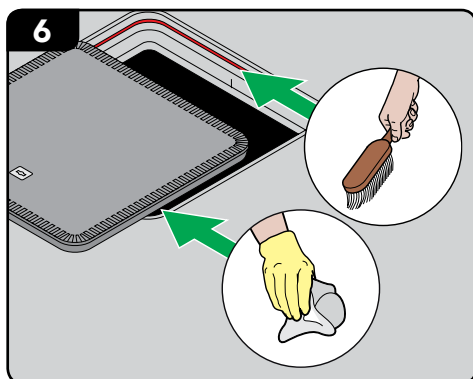


4 Raccrocher la pédale sur la poignée.

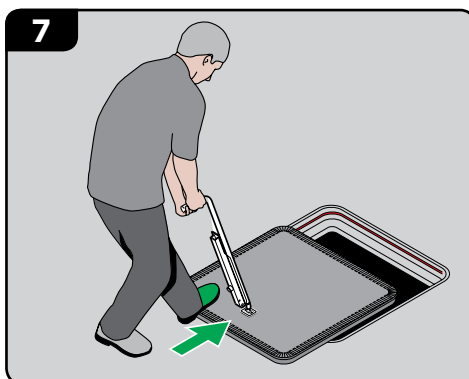


5 Enlever le tampon.

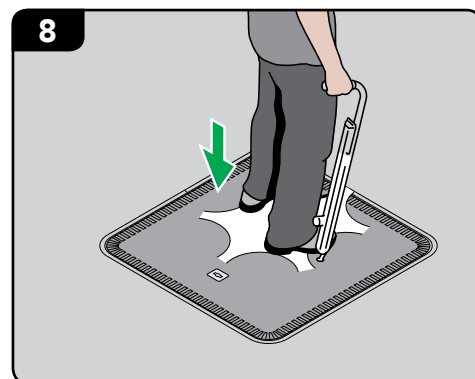
REMISE EN PLACE D'UN TAMPON



6 Nettoyer le cadre et le joint du tampon.



7 Aligner le tampon avec le cadre. Pousser le tampon au pied pour le positionner.



8 Sauter sur le tampon.

We've got you covered

UK Office: T: + 44 (0) 1756 799 773
F: + 44 (0) 1756 799 539, E: enquiries@fibrelite.com

USA Office: T: + 1 800 422 2525
F: + 1 (800) 421 3297, E: enquiries@fibrelite.com

Malaysia Office: T: + 603-7847 1888
F: + 603-7846 7788, E: enquiries@fibrelite.com