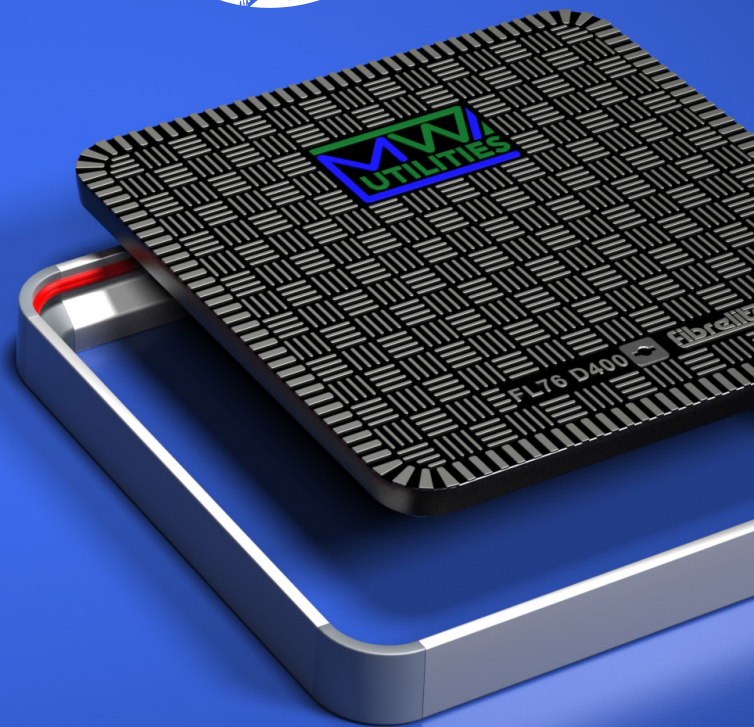
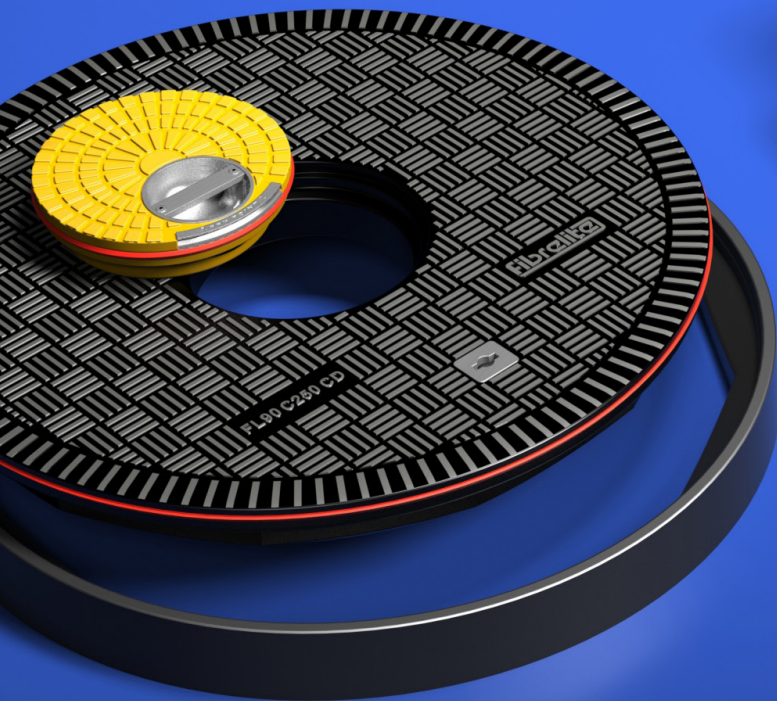


ALTERNATIVE
PARFAITE
A L'ACIER ET
AU BETON



Tampons d'accès en matériau composite

Légers et résistants, pour une manipulation aisée en toute sécurité.

APPLICATIONS PÉTROLIÈRES
APPLICATIONS INDUSTRIELLES
TRAPPES D'ACCÈS
TAMPONS À VAPEUR

FIBRELITE

We've got you covered

fibrelite.com

Le leader mondial des fabricants de tampons composite de haute technicité, 100% étanches, offrant le meilleur rapport résistance/poids dans l'industrie

Au premier rang de la qualité et de l'innovation

Tous les tampons Fibrelite sont fabriqués en utilisant la méthode de production high tech RTM afin de créer un produit composite de haute technicité et structurellement homogène. Fibrelite est à la pointe de la technologie composite depuis 1980 et fut la première entreprise à concevoir et fabriquer des couvercles composites pour de nombreuses applications. L'objectif était de remédier aux problèmes de sécurité et d'hygiène liés au remplacement pénible des tampons fonte traditionnels. Fibrelite est reconnu mondialement pour ses produits de qualité supérieure et son service après-vente. La firme est conforme aux standards de qualité ISO ainsi qu'aux normes britanniques Kitemark depuis 1998. Fibrelite est la première entreprise fabricante de tampons en composite à posséder l'approbation KIWA (autorité internationale de qualité).

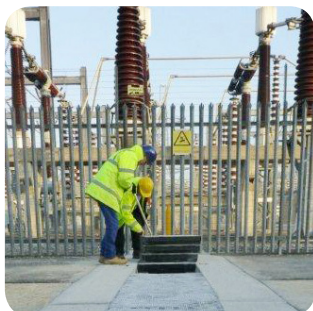
Les tampons en composite ont toujours été vu comme une alternative coûteuse aux produits traditionnels en acier. Cependant, grâce aux progrès technologiques de Fibrelite dans le processus de fabrication, le développement de tampons A15 et B125 et l'augmentation du prix de l'acier, le tampon composite peut désormais concurrencer directement ses semblables en fonte.

Utilisés pour des applications industrielles, de travaux publics, dans des aéroports, des ports

Adapté à tous les secteurs, notamment l'énergie et les services publics, ainsi que dans l'eau et l'assainissement, les ports, les docks... Aucun tampon ne présente à la fois une telle facilité de manipulation avec une si grande résistance à la charge.

Des tampons légers mais extrêmement résistants

Les tampons en matériau composite Fibrelite sont testés selon la norme BS EN124 et sont disponibles avec une capacité de charge allant de l'A15 à l'E600 en fonction de l'application voulue. Ils sont légers, résistants, facilement manipulable, et disponibles dans une large gamme de tailles, formats et couleurs. Grâce à sa structure monolithique brevetée, le tampon ne s'écaille et ne se désagrège pas avec le temps.



Manipulation aisée en toute sécurité

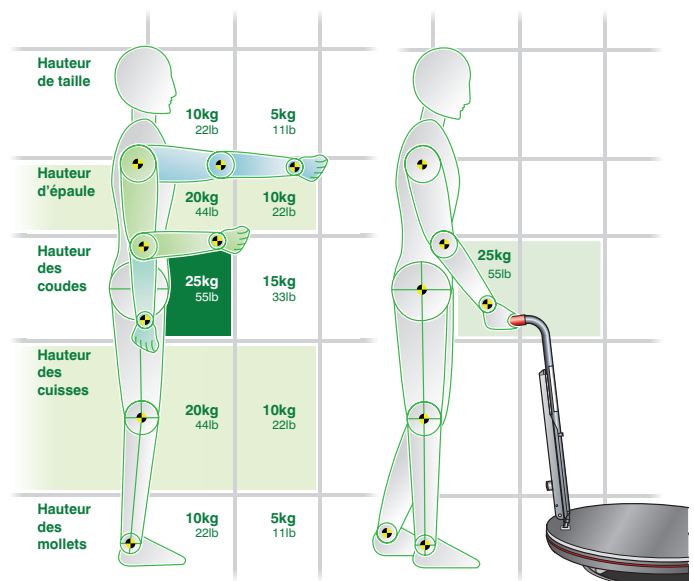
Qu'il soit retiré par un homme ou par une femme, les tampons en composite Fibrelite sont reconnus pour leur facilité d'utilisation. Nous les avons fabriqués avec deux points d'ancrage pour nos poignées FL7A conçus spécialement pour offrir une facilité d'ouverture et de déplacement. Elles permettent à l'utilisateur de bouger le tampon sans se coincer les doigts ni se baisser. En effet, grâce à ces poignées, le poids du tampon est gardé près du corps ce qui limite les lésions au dos, cause principale des absences au travail et des plaintes du personnel. Les croquis ci-dessous montrent que la façon la plus sûre d'enlever ou de tirer une charge est de garder le poids près du corps. La charge maximum du tampon le plus lourd est de 25kg.



Manipulation dangereuse



Manipulation en toute sécurité avec la poignée de levage Fibrelite

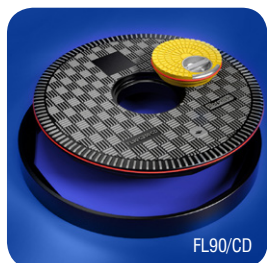


Recommandation des services de santé et de sécurité concernant les charges pouvant être soulevées en fonction du poids et de la position

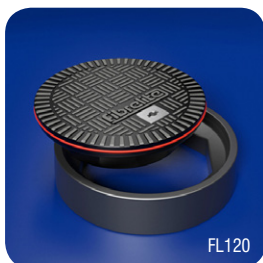
Représentation de l'ergonomie de la méthode de levage Fibrelite

Tampons plats, parfaitement étanches et scellés

Une étanchéité à toute épreuve, une facilité de déplacement, le tampon sans verrou en composite est disponible dans une large gamme de taille, de couleurs et de capacité de charge. Également disponibles avec une tamponnette centrale.



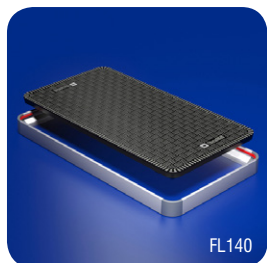
FL90/CD



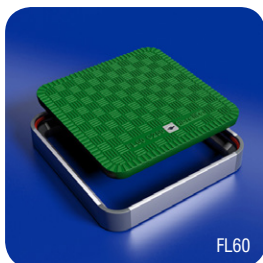
FL120

Tampons ronds

Code produit	Passage libre	Description
FL 100	1020mm de diamètre.	Tampons plats étanches avec cadre en composite
FL 90	900 mm de diamètre.	Tampons plats étanches avec cadre en composite
FL760	760mm de diamètre	Tampons plats étanches avec cadre en composite
FL 600	610 mm de diamètre	Tampons plats étanches avec cadre en composite
FL 180	457 mm de diamètre	Tampons plats étanches avec cadre en composite
FL 120	300 mm de diamètre	Tampons plats étanches avec cadre en composite



FL140



FL60

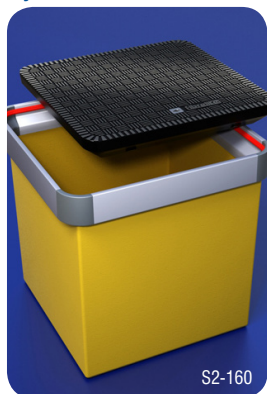
Tampons rectangulaires et carrés

Code produit	Passage libre	Description
FL140	1400 x 700mm	Tampons plats étanches avec cadre en aluminium
FL900	900 x 900mm	Tampons plats étanches avec cadre en aluminium
FL96	900 x 600mm	Tampons plats étanches avec cadre en aluminium
FL76	760 x 760mm	Tampons plats étanches avec cadre en aluminium
FL60	600 x 600mm	Tampons plats étanches avec cadre en aluminium
FL450	450 x 450mm	Tampons plats étanches avec cadre en aluminium

Regards électriques/ Boîtiers de dérivation

La gamme des différents regards électriques offre une solution parfaite au confinement étanche. Vous pouvez choisir soit un système à hauteur fixe soit un système à hauteur ajustable. Le système à hauteur ajustable inclut une jupe qui permet au cadre d'être fixé à un niveau adéquat plus facilement lors de l'installation. Tous les systèmes sont fermés par un tampon 100% étanche.

Système à hauteur fixe



S2-160



S80-2760

Code produit	Passage libre	Description
S1-1450	450 x 450 x 600mm	Chambre solide en GRP avec tampon plat et cadre, 100% étanche
S2-160	600 x 600 x 600mm	Chambre solide en GRP avec tampon plat et cadre, 100% étanche
S3-176	760 x 760 x 600mm	Chambre solide en GRP avec tampon plat et cadre, 100% étanche
S4-176	760 x 760 x 760mm	Chambre solide en GRP avec tampon plat et cadre, 100% étanche
S7SB-276	1200 x 1200 x 1200mm	Chambre solide en GRP avec tampon plat et cadre, 100% étanche
S80-2760	862 x 862 x 675mm	Chambre solide en GRP avec tampon plat et cadre, 100% étanche

Système à hauteur réglable



S1-3140-SKIRT



S4-376-SKIRT

Code produit	Passage libre	Description
S1-3450-SKIRT	450 x 450 x 600mm	Chambre solide en GRP à hauteur réglable avec tampon plat, cadre et jupe, 100% étanche.
S2-360-SKIRT	600 x 600 x 600mm	Chambre solide en GRP à hauteur réglable avec tampon plat, cadre et jupe, 100% étanche.
S3-376-SKIRT	760 x 760 x 600mm	Chambre solide en GRP à hauteur réglable avec tampon plat, cadre et jupe, 100% étanche.
S4-376-SKIRT	760 x 760 x 760mm	Chambre solide en GRP à hauteur réglable avec tampon plat, cadre et jupe, 100% étanche.

Tampon/Cadre verrouillé

Protège contre le vol.



FIB76-L



FIB2-L

Code produit

FIB90-L

FIB76-L

FIB2-L

Description

Serrure montée sur le cadre pour tous les tampons ronds étanches

Serrure montée sur le cadre pour tous les tampons carrés et rectangulaires étanches

Serrure intégrée dans le tampon valable pour tous les tampons étanches



FL-RL



FL-SL

FL-RL

Serrure intégrée dans le tampon valable pour tous les tampons ronds étanches

FL-SL

Serrure intégrée dans le tampon valable pour tous les tampons carrés et rectangulaires étanches



FL7A



FL7

Leviers de manœuvre

Code produit

FL7A

FL7

FL7A-ENCL

Description

Conçu avec un levier au pied afin de déverrouiller les tampons étanches. Peut être utilisé pour déplacer tous types de tampons Fibrelite

Utilisé pour déplacer et replacer les trappes d'accès et les tampons non étanches.

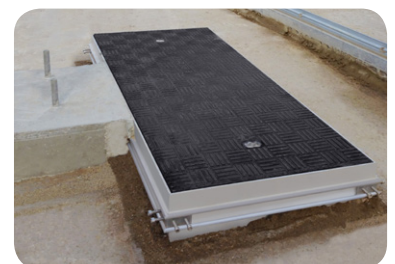
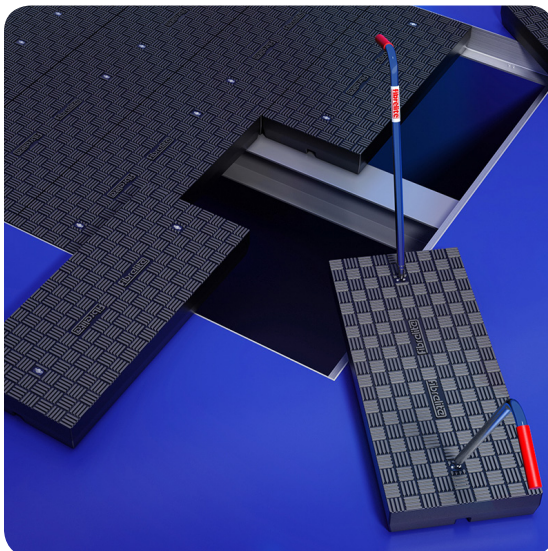
Armoire de 910 x 362mm avec verrou pour rangement de 2 poignées de manœuvre (Poignées non incluses)

Levier pour les tampons étanches

Levier pour les trappes d'accès FM45

Trappes d'accès FM45

Ces tampons ont une largeur standard de 450 mm avec des longueurs allant de 600 mm à 1600 mm (tailles spécifiques également disponibles). Résistance à la charge de : A15 à F900. Pour les zones de planchers porteurs plus grandes, des poutres de soutien à la structure peuvent être installées de couvrir toute la zone. D'autres options sont disponibles, contactez-nous pour des informations plus détaillées.

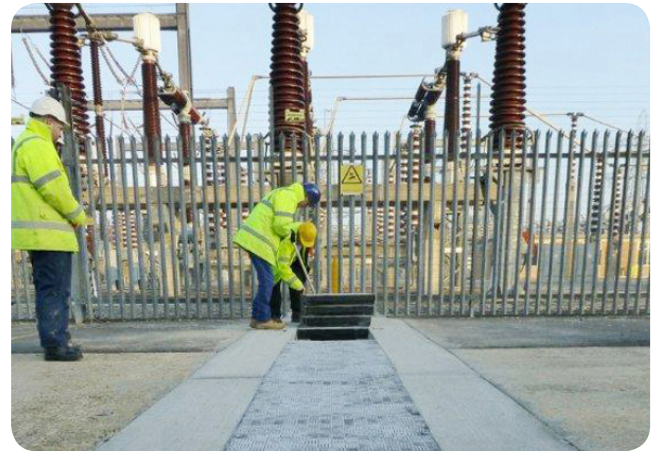


Capacité de
résistance à la
charge allant de:
A15 à E600

Résumé des avantages

- Résistance à la charge allant de 150 kilos à 90 tonnes
- Large gamme de tailles disponibles
- N'est pas affecté par les gaz souterrains et les produits chimiques
- Le matériau composite est très léger, extrêmement résistant et, contrairement au béton, ne se fissure et ne s'écaille pas
- Tampons scellés étanches à l'eau et aux odeurs
- Excellent isolant contre la chaleur
- Ouverture facile et sans danger
- Evite les problèmes de dos et les doigts coincés dus à l'extraction du couvercle
- Elimine les risques de vol de ferraille car le tampon n'a aucune valeur de revente
- L'absence de maintenance des tampons est garantie pendant 15 ans
- Excellente structure monobloc et robuste qui ne se désagrège pas
- La conception du tampon intègre un matériau antidérapant
- Parfait pour un accès aux regards de conduits électriques ou aux canalisations souterraines
- Large gamme de couleurs disponibles qui ne s'altèrent pas avec le temps
- Verrous de sécurité disponibles
- Possibilité d'incorporer à la surface du tampon tout type de logo ou de marquage
- Disponible avec une surface non conductrice ou conductrice

Excellente solution face à la croissance des vols de tampons en fonte et métal traditionnels. Les tampons Fibrelite n'ont aucune valeur de revente.



Avantages au niveau des coûts:

- Le tampon Fibrelite n'a aucune valeur de revente
- Les tampons ne sont pas atteints par la corrosion et n'ont pas besoin d'être repeints
- Absence de pièces mécaniques mobiles
- Absence de maintenance
- Légers, ce qui élimine les risques de problèmes de dos et les doigts qui se coincent (pas de coûts liés aux blessures du personnel)
- Le tampon ne peut être enlevé du regard sans la clé de levage (sécurisation par rapport au public)

BS EN 124

Les tampons Fibrelite sont conformes aux exigences de résistance à la charge selon la norme européenne 124 : 1994, classe C250 et D400.

Surface antidérapante (en lieu humide ou sec)

Un agrégat céramique est incorporé à la surface du tampon durant le moulage. C'est ce qui donne au tampon ses propriétés uniques antidérapantes et résistantes à l'usure.

Des contrôles indépendants sont menés par le Conseil de Laboratoire des Matériaux Devon au Royaume-Uni. Les tests des surfaces antidérapantes en lieu humide et sec des tampons ont montré qu'ils étaient aussi performants qu'une surface de route moderne.

La surface antidérapante de Fibrelite est garantie pour la durée de vie du tampon avec une PSRV > 60, ce qui dépasse les exigences sur surface humide HA 104/09, chapitre 5, concernant les zones à haut risque potentiel

Installation

La performance des tampons Fibrelite dépend de la fiabilité de l'installation. Pour cela, les responsables de l'installation doivent suivre les instructions spécifiques pour chaque produit. Dans le cas d'une configuration inhabituelle, veuillez prendre conseil auprès de notre département technique spécialisé.

Moyens techniques

Chacun de nos produits est accompagné d'un plan à l'échelle et des instructions à l'installation. Pour accéder à ces informations, veuillez contacter directement Fibrelite (pour la France : GEFI au 03 85 34 93 00) où vous connecter sur notre site web : www.fibrelite.com.

Notre réseau commercial et nos ventes à l'international:

Fibrelite fut créé en 1980 et possède actuellement trois usines de montages dans le monde. Notre siège social et notre principale usine de montage se situe en Angleterre et distribue ses produits à travers le Royaume-Uni, l'Europe, le Moyen-Orient et l'Afrique. Nous possédons également une usine de fabrication et un bureau de vente, basé au Connecticut aux Etats-Unis, qui distribue nos produits sur tout le continent américain. En 2011, Fibrelite a ouvert une nouvelle usine de montage située en Malaisie afin de s'implanter plus efficacement sur le marché de l'Asie Pacifique.

Fibrelite possède un réseau mondial de distributeurs afin de s'assurer une présence nécessaire partout dans le monde. Vous pouvez donc trouver votre distributeur le plus proche en consultant notre site en ligne..

Les engagements Fibrelite

Les tampons Fibrelite FL76 et FL90 ont été homologués par la certification BSI Kitemark. C'est donc l'assurance que nos produits sont régulièrement sujets à des contrôles rigoureux et indépendants. Ils se plient donc aux normes strictes en termes de sécurité, de performance et de fiabilité. De plus, la certification kitemark signifie également que le système de qualité au sein des usines qui fabriquent les tampons Fibrelite est systématiquement évalué. Kitemark représente donc les engagements de Fibrelite vers le maintien d'une qualité maximale. Les produits Fibrelite sont fabriqués au Royaume-Uni, aux Etats-Unis et en Malaisie. Fibrelite s'assure du contrôle le plus strict concernant ses matières premières et ses standards de production. Tous nos tampons sont fabriqués conformément à la norme ISO 9001 : 2008. L'accréditation ISO s'applique pour l'usine de fabrication au Royaume-Uni.

* Les problèmes posés par une installation défectueuse ne sont pas couverts par cette garantie. Cette garantie s'applique uniquement si les tampons ont été installés en adéquation avec les instructions de Fibrelite concernant l'installation. Afin d'être capable d'améliorer nos produits, les plans et les spécifications peuvent être sujets à modifications sans préavis

Témoignages clients

Station nucléaire :

"Nous étions à la recherche d'un système pour remplacer nos anciens tampons d'accès au réseau souterrain. Fibrelite nous a proposé cette solution et cela présente l'avantage d'être conçu et fabriqué localement."



Théâtre :

"Nous sommes très heureux de cette solution. Désormais, nous n'avons plus besoin de chariot-élévateur pour déplacer la dalle en béton, et nous pouvons contrôler l'installation géothermale en moins d'une minute. S'il m'arrive d'être confronté à ce genre de situation dans l'avenir, cette solution serait certainement pour moi la meilleure option."



Aéroport :

"J'ai été très impressionné de voir comme l'installation est facile et à quel point les tampons sont légers, et ce tout en étant capables de supporter une charge de 40 tonnes."



KM 40638



FM 37923



Fibresec
GROUP
COMPANY

ISSUE-30072014