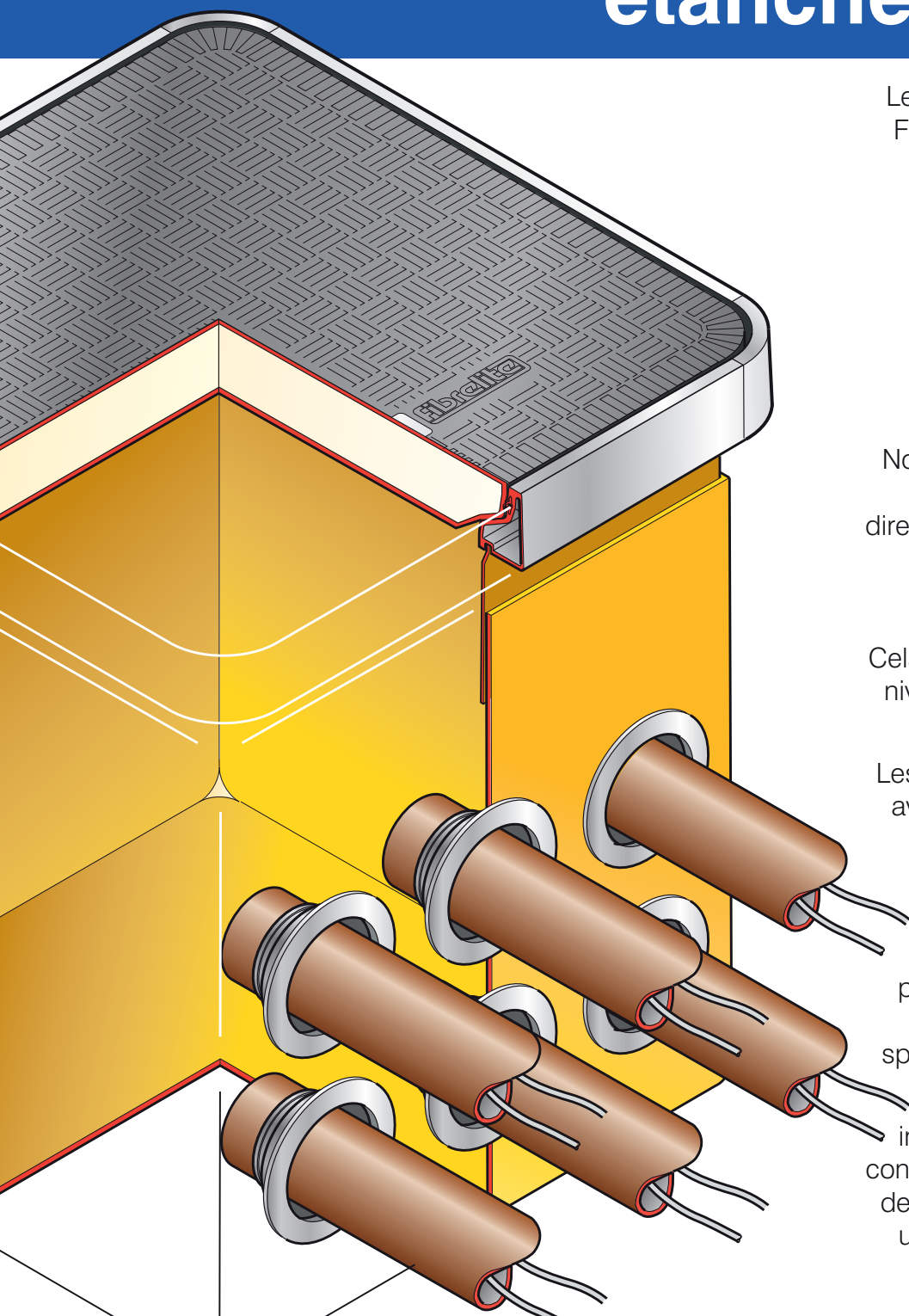


Systemes de regards étanches en GRP



Les systèmes de regards étanches Fibrelite en GRP sont conçus pour accueillir les réseaux de câbles électriques, les pompes et les réseaux de tuyauterie.

Le GRP, matériau qui constitue la chambre, est très résistant, non corrosif et peut-être fourni, sur demande, avec une protection antistatique interne intégrale.

Nous proposons soit des systèmes à hauteur fixe, où le cadre est directement scellé à la chambre, soit des systèmes à hauteur réglable où le cadre est fixé à une jupe permettant d'ajuster la hauteur. Cela facilite l'installation du cadre au niveau souhaité pour être affleurant au sol.

Les systèmes sont fournis complets avec un tampon d'accès affleurant 100% étanche.

Ces tampons d'accès sont fabriqués en matériau composite très léger, ce qui permet de les manipuler aisément avec notre levier de manœuvre spécifique sans risque de blessure.

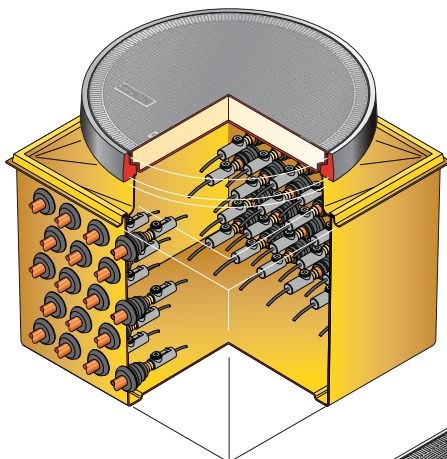
Tous les tampons sont testés indépendamment, certifiés et sont conçus pour dépasser les exigences des normes BS EN124. Ils couvrent une large plage de résistance à la charge B125, C250 et D400.

Façonnons les standards du futur

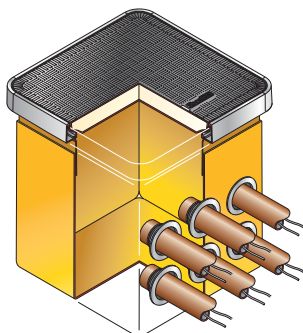
FIBRELITE 

Avantages

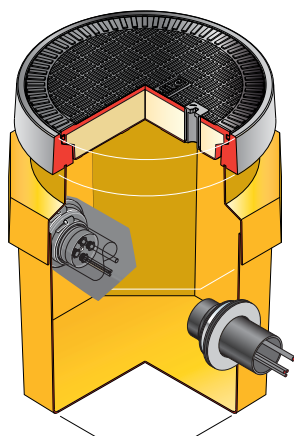
- Etanche
- Très résistant
- Non corrosif
- Léger
- Antistatique
- Résistance à la charge jusqu'à D400
- Les tampons d'accès peuvent être teintés dans la masse dans différentes couleurs
- Les tampons d'accès peuvent être fournis avec un logo d'entreprise ou un ID
- Une gamme de presses étoupes pour passage de câbles ou tuyaux est disponible
- Serrure antivol possible sur demande



S80-2760



S4-376/SKIRT



S60-3180

Systèmes à hauteur fixe

Code produit	Description
S1-1450	Chambre en GRP à fond plein avec cadre directement scellé à la chambre et tampon d'accès étanche type FL450. Dimensions en mm (longueur x largeur x profondeur): 450 x 450 x 600.
S2-160	Chambre en GRP à fond plein avec cadre directement scellé à la chambre et tampon d'accès étanche type FL60. Dimensions en mm (longueur x largeur x profondeur): 600 x 600 x 600.
S3-176	Chambre en GRP à fond plein avec cadre directement scellé à la chambre et tampon d'accès étanche type FL76. Dimensions en mm (longueur x largeur x profondeur): 760 x 760 x 600.
S4-176	Chambre en GRP à fond plein avec cadre directement scellé à la chambre et tampon d'accès étanche type FL76. Dimensions en mm (longueur x largeur x profondeur): 760 x 760 x 760.
S7SB-276	Chambre en GRP à fond plein avec encorbellement, cadre directement scellé à la chambre et tampon d'accès étanche type FL76. Dimensions en mm (longueur x largeur x profondeur): 1200 x 1200 x 1000.
S80-2760	Chambre en GRP à fond plein, cadre directement scellé à la chambre et tampon d'accès étanche type FL760. Dimensions en mm (longueur x largeur x profondeur): 862 x 862 x 675.

Systèmes à hauteur réglable

Code produit	Description
S1-3450/SKIRT	Chambre en GRP à fond plein avec cadre directement scellé à la chambre, jupe et tampon d'accès étanche type FL450. Dimensions en mm (longueur x largeur x profondeur): 450 x 450 x 600.
S2-360/SKIRT	Chambre en GRP à fond plein avec cadre directement scellé à la chambre, jupe et tampon d'accès étanche type FL60. Dimensions en mm (longueur x largeur x profondeur): 600 x 600 x 600.
S3-376/SKIRT	Chambre en GRP à fond plein avec cadre directement scellé à la chambre, jupe et tampon d'accès étanche type FL76. Dimensions en mm (longueur x largeur x profondeur): 760 x 760 x 600.
S4-376/SKIRT	Chambre en GRP à fond plein avec cadre directement scellé à la chambre, jupe et tampon d'accès étanche type FL76. Dimensions en mm (longueur x largeur x profondeur): 760 x 760 x 760.

Remarque - la jupe se fixe à l'intérieur de la chambre.

Systèmes octogonaux à hauteur réglable

Code produit	Description
S60-3180	Chambre octogonale en GRP à fond plein à de 600mm de diamètre avec cadre directement scellé à la chambre, jupe et tampon d'accès étanche type FL180 (450mm de diamètre).
S75-3600	Chambre octogonale en GRP à fond plein de 770mm de diamètre avec cadre directement scellé à la chambre, jupe et tampon d'accès étanche type FL600 (600mm de diamètre).